

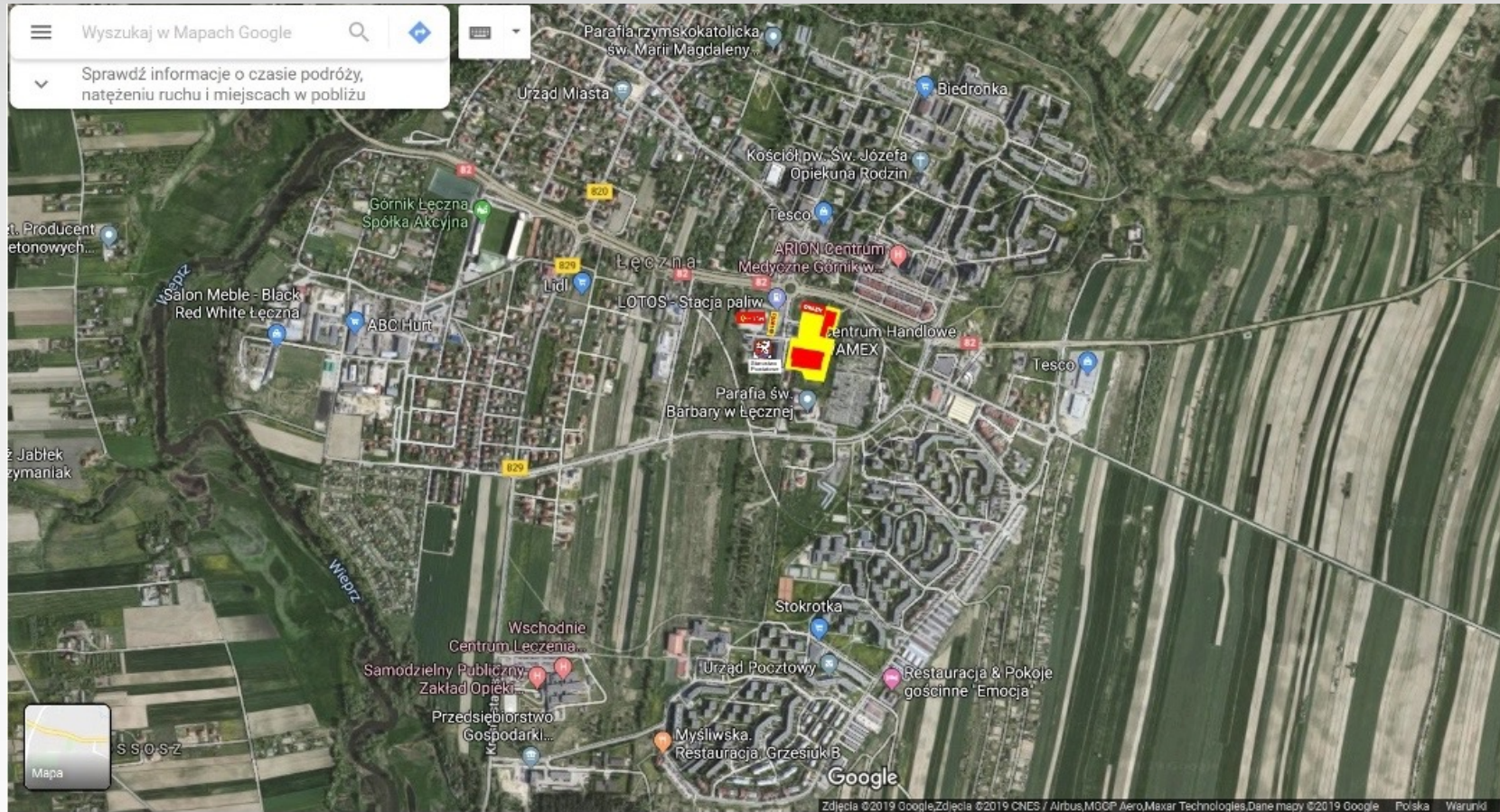
CENTRUM HANDLOWE **WAMEX**

Łęczna, al. Jana Pawła II 99



C.H. WAMEX - lokalizacja

- Centrum Handlowe WAMEX znajduje się w ścisłym centrum miasta Łęczna



C.H. WAMEX - lokalizacja

- Bezpośrednie sąsiedztwo:
 - Dworzec autobusowy
 - Starostwo Powiatowe
 - Powiatowy Urząd Pracy
 - Urząd Skarbowy
 - Poczta
 - Stacja benzynowa Lotos
 - Stacja benzynowa Orlen



C.H. WAMEX – catchment area

Catchment area C.H. WAMEX: 85 tys. osób, w tym powiat łączyński (ok. 58 tys. osób)
+ części powiatów parczewskiego, włodawskiego, chełmskiego, świdnickiego, lubartowskiego



Łęczna - położenie

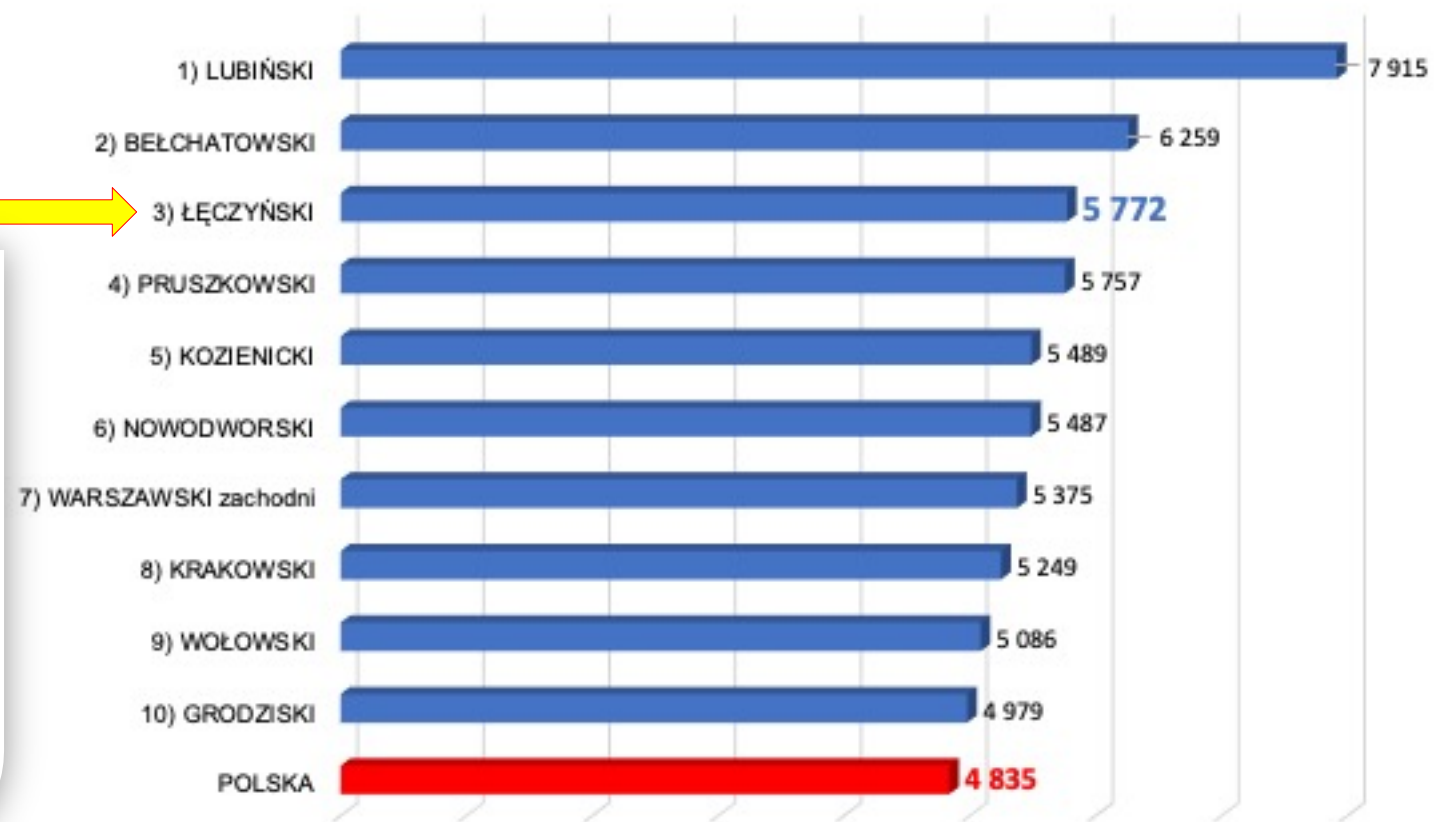
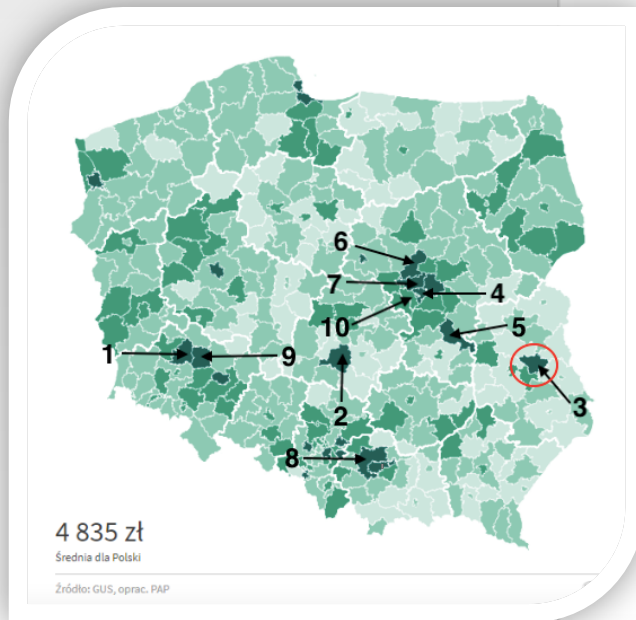
Łęczna położona jest w centrum województwa lubelskiego, 25 km na wschód od Lublina, przy drodze krajowej nr 82 Lublin - Włodawa.



Łęczna – potencjał nabywczy

Ranking powiatów pod względem **przeciętnego miesięcznego wynagrodzenia brutto** w 2018 r.

3. MIEJSCE
w POLSCE

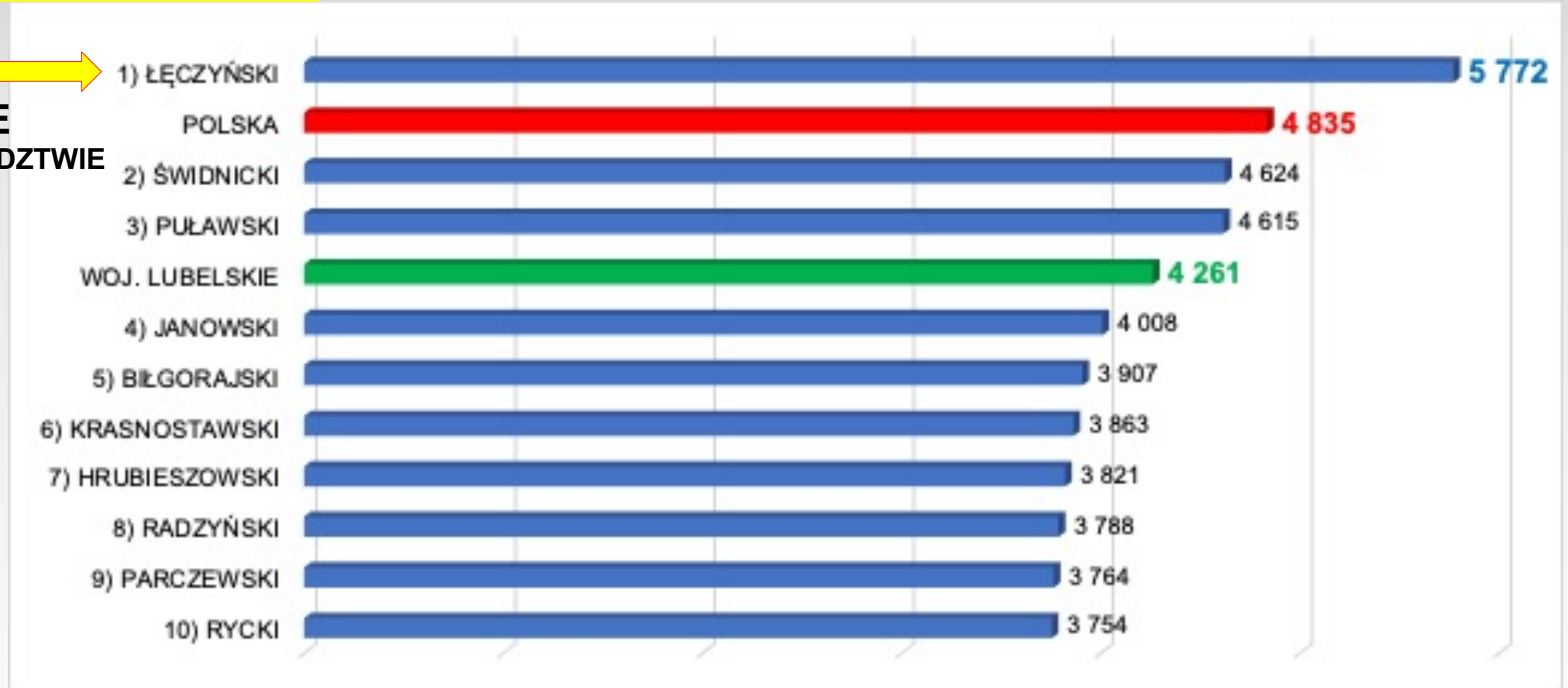


Źródło: Rocznik statystyczny GUS

Łączna – potencjał nabywczy

Ranking powiatów woj. lubelskiego pod względem **przeciętnego miesięcznego wynagrodzenia brutto** w 2018 r.

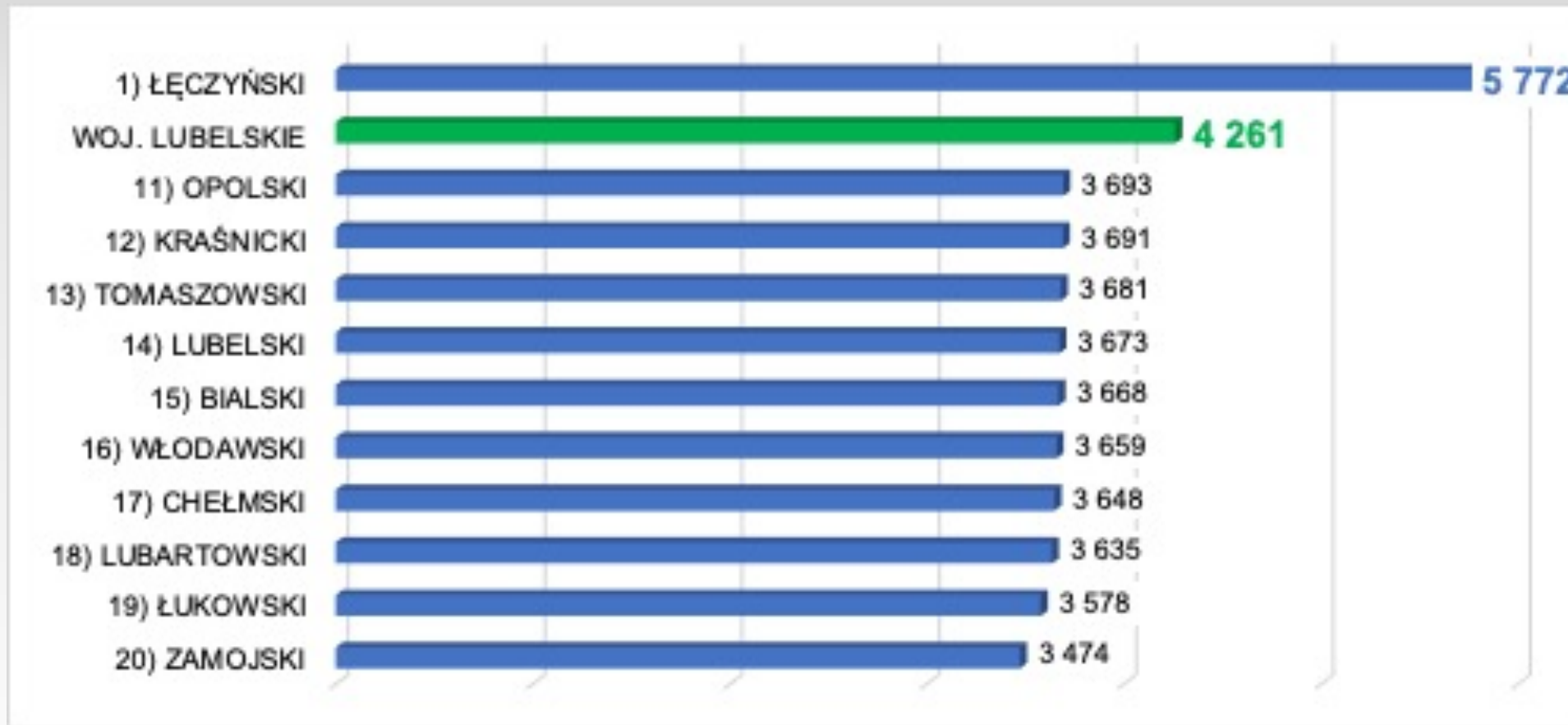
1 MIEJSCE
w WOJEWÓDZTWIE



Źródło: Rocznik statystyczny GUS

Łączna – potencjał nabywczy

Ranking powiatów woj. lubelskiego pod względem **przeciętnego miesięcznego wynagrodzenia brutto** w 2018 r. c.d.



Źródło: Rocznik statystyczny GUS

C.H. WAMEX – w liczbach



29 lat
działalności

Centrum Handlowe **WAMEX** funkcjonuje od **1992** roku.
W latach 1997-2016 firma działała w formie spółki akcyjnej,
a od 01.07.2016 przyjęła formę spółki komandytowej

20 000 

Powierzchnia **terenu C.H. WAMEX** - ok. **20.000 m²**
(w tym ok. 5.000 m² dworzec autobusowy)



Łączna powierzchnia **budynków C.H. WAMEX** – **7.000 m²**
(w tym galeria **ŁĘCZNA DWORZEC** – 1.150 m²)



x200



Ponad 200
miejsc
parkingowych



Dzienny przepływ
klientów:
3 500 - 5 500



x550

Dzienne wjazdy busów
na dworzec autobusowy

Najemcy Centrum Handlowego WAMEX



BODZIO



ROSSMANN

natura



50 style

4F



outhorn **NIPPLEX**[®]

moodo

greenpoint

5.10.15.



BGZ BNP PARIBAS
Bank zmieniającego się świata



Pozostali najemcy Centrum Handlowego WAMEX

- Apteka całodobowa
- Biżuteria i spinki PINKi
- Bielizna „Amelia”
- Bielizna, szlafroki
- Bielizna „Szyk”
- Biżuteria
- Biżuteria Jubileo
- Cukiernia Raszczyk
- Elektronika, komputery, motoryzacja ABAKUS
- Garnitury OLIVER
- Komis telefonów komórkowych
- Papierosy elektroniczne
- Księgarnia, zabawki
- Kwaciarnia, punkt Lotto
- Meble, wykończenia wnętrz „PHU RELAKS”
- Obuwie
- Odzież męska Castel Moda
- Optyk Okulista
- Pasmanteria
- Plac zabaw Fun Zone
- Pralnia RAZ-DWA-TRZY
- Salon fryzjerski
- Sklep dziecięcy BiP
- Sklep mięsny Agryś
- Sklep zoologiczny
- Torebki „I love torebki”
- Upominki
- Usługi krawieckie
- Xero, Perfumeria
- Zegarmistrz AWERT
- Żaluzje, rolety Multi Styl

Wskaźnik footfall w C.H. WAMEX vs VIVO!

CENTRUM HANDLOWE	POWIERZCHNIA GLA	LICZBA SKLEPÓW	UŚREDNIONY MIESIĘCZNY FOOTFALL NA 1000 M KW. GLA	MIEJSCA PARKINGOWE NA 1000 M KW. GLA	TRANSPORT PUBLICZNY	TAXI
VIVO! LUBLIN	39.200 m kw.	125	11.500 klientów	28	17	1
VIVO! STALOWA WOLA	25.200 m kw.	90	10.800 klientów	27	3	1
VIVO! KROSNO	21.300 m kw.	84	11.800 klientów	6	7	1
VIVO! PIŁA	24.200 m kw.	78	11.700 klientów	28	7	1
C.H. WAMEX	4.900 m kw. (bez Galerii ŁĘCZNA DWORZEC 1.150m kw)	52	17.100 klientów	32	550	1
	W Galerii ŁĘCZNA DWORZEC nie ma liczników wejść	plus 6 sklepów Galeria ŁĘCZNA DWORZEC			Łączna liczba wjazdów przewoźników, kierunki: Łączna Bobrowniki, Łączna szpital, Lublin, Włodawa, Cyców, Ludwin, Puchaczów, Spiczyn, Milejów	

- VIVO!- dane ze strony internetowej
- Okres 17.07.2019- 16.12.2019 (liczniki w C.H. WAMEX od 16.07.2019)

**Zapraszamy
do współpracy**